

Zweryfikuj u Braffitterki noszony rozmiar biustonosza. Właściwie dobrany rozmiar stanika jest ważny dla zdrowia.

## Zdrowie i wygoda przede wszystkim

**Indywidualne podejście do klientek oraz wieloletnia tradycja w sprzedaży wysokiej jakości bielizny - to wszystko czeka na panie w sklepie ANNA Moda Intima w Centrum Handlowym FORUM przy ul. Lipowej.**

- Nasze sklepy istnieją od 1992 roku, więc na rynku bielizny jesteśmy od dwudziestu lat. Wyróżniamy się tym, że podchodzimy indywidualnie do potrzeb każdej kobiety - informuje **Anna Kołodziejska**, właścicielka sklepu.

**W Gliwicach sklepy ANNA Moda Intima zlokalizowane są także przy ul. Zwycięstwa 34 oraz w Gliwickim Centrum Handlowym. W regionie sieć ma także oddział w Chorzowie przy ul. Wolności 54.**

Corin, Felina, Simone Perle, Triumph, Selmark - to tylko niektóre marki, spośród ogromnego wyboru produktów dostępnych w sklepach ANNA



Moda Intima. Tutaj sprzedawana jest bielizna czołowych producentów, zarówno z Europy, jak i z Polski. Salony ANNA Moda Intima oferują również linie modelujące figurę, ekskluzywne biustonosze push-up

i nowość mega push up, serie skonstruowane specjalnie na duże biusty, wysokiej jakości bieliznę nocną z bawełny i wiskozy, serie młodzieżowe w przystępnych cenach producenta, jak również bardziej odważne modele: haleczki i kom-

plety z koronek oraz seksowne kostiumy. Wbrew pozorom, optymalny dobór bielizny nie jest łatwy. Braffitting to sztuka indywidualnego doboru stanika tak, aby perfekcyjnie pasował konkret-

nej kobiecie. Wykwalifikowany personel zawsze chętnie służy fachową poradą.

- Przede wszystkim pobieramy wymiar, a następnie dopasujemy obwód, który jest bardzo istotny. Obwód nie może być za ciasny lub za luźny. Ważną sprawą jest też rozmiar miseczki. Musi być ona prawidłowo dopasowana - nie może przecinać biustu. Istotne jest również ramiączko, gdyż 20 procent ciężaru biustu spoczywa na ramiączku - wyjaśnia Anna Kołodziejska.

Panie z pewnością zainteresuje informacja dotycząca błędów popełnianych przy doborze biustonosza.

Błędami najczęściej spotykanymi w przymierzalniach są za luźne w obwodzie biustonosze. Często obserwujemy też za duże lub za małe miseczki. Wiadomo, że biustonosz, który jest za mały w obwodzie



**Nasz dziennikarz rozmawiał z Anną Kołodziejską, właścicielką salonu**

powoduje ucisk, co zmniejsza wygodę.

**Również przyciasne miseczki mogą powodować odgniecenia, niekorzystnie wpływające na zdrowie.**

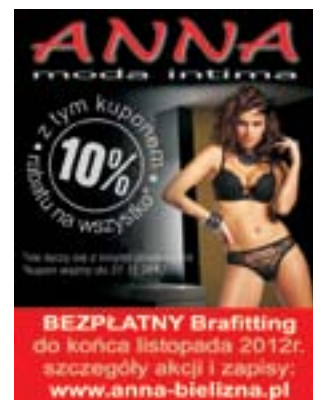
Współpracując z producentami bielizny informujemy ich o co pytają Klientki i co jest dla Pań podczas zakupu biustonosza ważne. Dla nas niezwykle istotne jest, by kobieta, która chodzi cały dzień

w biustonoszu czuła się w nim komfortowo - dodaje Anna Kołodziejska.

Kobiety czytające Gazetę Miejską zapraszamy do salonów ANNA Moda Intima na bezpłatny BRAFFITTING w listopadzie (spotkanie z braffitterką wyłącznie na zapisy). To już ostatnia szansa!

Zapisy i szczegóły akcji na [www.anna-bielizna.pl](http://www.anna-bielizna.pl)

K U P O N . . . . . ✂



# KONCERT W ANDRZEJKI

Radio **złote przeboje**

## THOMAS ANDERS

### Modern Talking & Band

**29.11.2012 KRAKÓW HALA TS WISŁA** **30.11.2012 WROCLAW HALA STULECIA** **BILETY: 90ZŁ**

BILETY: empik **TICKETPRO** SATURN Media Markt mediaexpert **WWW:THOMASANDERS.INFO.PL**